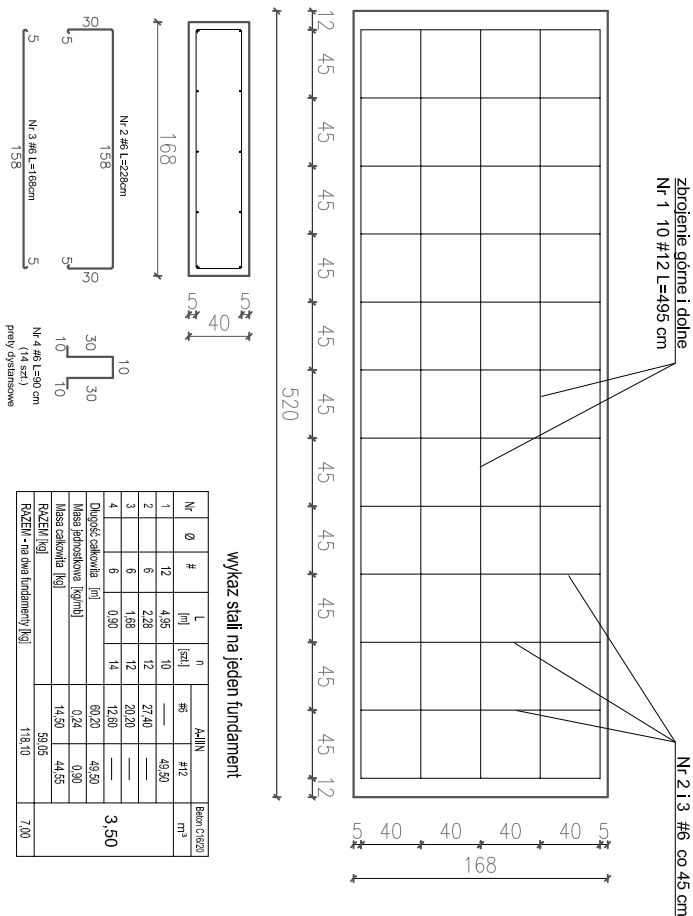
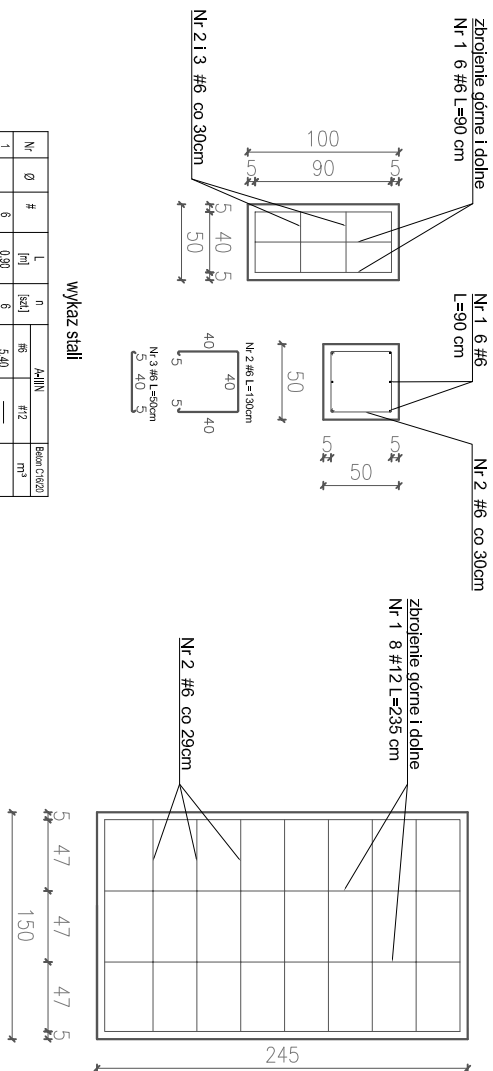


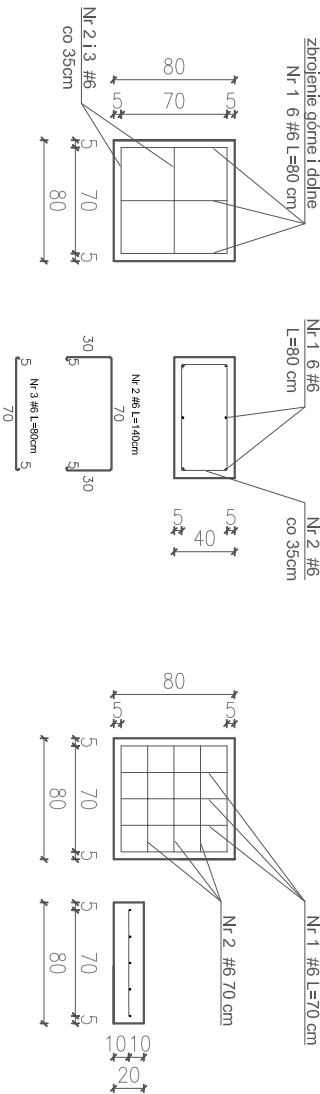
## FUNDAMENT FILTRÓW I AERATORA - 2 szt.



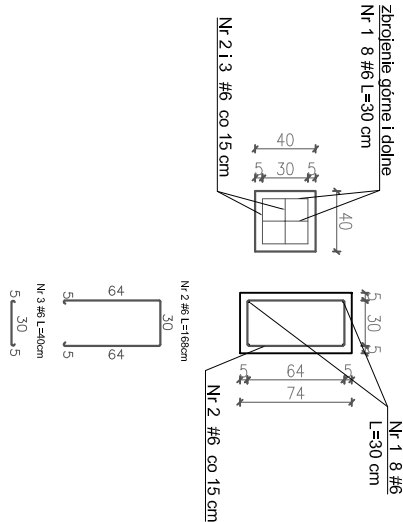
# FUNDAMENT POMPY PŁUCZNEJ



## FUNDAMENT POD DMUCHAWĘ



# FUNDAMENT POD ZBIORNIK Z MEMBRANĄ



## FUNDAMENT LAMPY UV

## wykaz stali

№	Ø	#	L [m]	n [s/m]	A-1N		Bios C1620 m³
					#6	#12	
1	6	0,80	6	4,80	—	0,30	
2	6	1,40	3	4,20	—		
2	6	0,80	3	2,40	—		
Dužina celovita [m]			11,40		—	0,30	
Masa ispostrova [kgm]			0,24		0,80		
Masa celovita [kg]			2,74		—	0,30	
ROZMET [kg]			2,74		—		

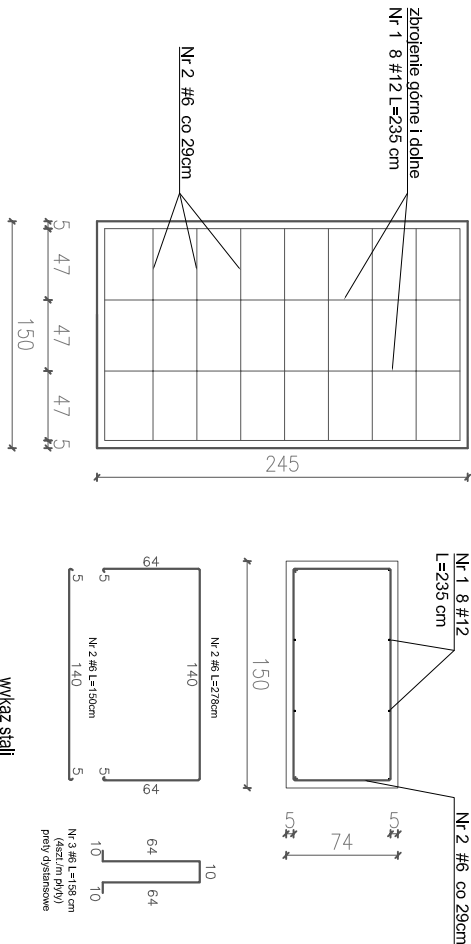
## wykaz stali

№	Ø	#	L	n	A-IN		Bena C (620)
					#6	#8	
1	—	6	0.70	5	3.50	—	0,15
2	—	6	0.70	5	3.50	—	
Dugost celovita [m]					7.00	—	
Masa perforacija [kg/m]					0.24	0.30	
Masa celovita [kg]					1.68	—	—
Masa [kg]					1.98	—	

## wykaz stali

№	Ø	#	L	n	A-IN		Bior (c/20)
					#6	#2	
1	6	0,30	6	1,50	—	—	0,15
2	6	1,68	3	5,04	—	—	
3	6	0,4	3	1,20	—	—	
Długość całkowita [m]			8,04		—	—	
Masa jednostkowa [kg/m]			0,24		0,90	—	1,93
Masa całkowita [kg]			1,93		—	—	

# FUNDAMENT POD ZESTAW HYDROFOROWY




## wykaz stali

№	Ø	#	L [m]	n [шт]	A-1N		Bukov. C1020 m³
					№	#12	
1		6	0,90	6	5,40	—	0,25
2		6	1,30	4	5,20	—	
3		6	0,50	4	2,00	—	
					12,60	—	
Dugačak celovitina [m]					12,60	—	0,25
Masa petoskovina [kg/m]					0,24	0,90	
Masa celovitina [kg]					3,02	—	0,25
POZEMELJE [m²]					3,02	—	

## wykaz stali

№	Ø	#	l		n		A-IN		Boto C1620 mm
			l	[sz]	#6	#12			
1		12	2,35	8	—	18,90		2,75	
2		6	4,28	9	38,52	—			
3		6	1,58	12	18,98	—			
Dugos csatlakozó [m]					57,49	18,90			
Massa perokszidáció [kg/m]					0,24	0,30			
Massa csatlakozó [kg]					13,80	16,55			
POZEM [kg]					30,75				

		<b>GRZEGORZ KOWALEWSKI INNTeCH</b> <b>PROJEKTOWANIE I NADZORY</b> ul. Racławicka 5/51, 14-100 Ostroda	
<b>Obiekt</b>	Przebudowa Stacji Uzdatniania Wody w msc. Langanki, gm. Sępólno		
<b>Adres</b>	Sępólno dz. nr: 3/3 - obręb nr 0012 Langanki - jedn. ewid. 280106_5 Sępólno - obszar wiejski		
<b>Inwestor</b>	Gmina Sępólno ul. 11 Listopada 7, 11-210 Sępólno		Rys. nr PT-AK-8.0
<b>Tytuł</b>	Fundamenty pod urządzenia i filtry		Skala: 1:50
Projektant br. architektoniczna:	mgr inż. arch. Emilia Kierstan	Nr upr.: 177MMOKK/2017	
Sprawdzający br. architektoniczna:	mgr inż. arch. Rafał Rutkowski	Nr upr.: 5/MMOKK/2011	
Projektant br. konstrukcyjna:	mgr inż. Andrzej Konopka	Nr upr.: 294/86/OL	
Sprawdzający br. konstrukcyjna:	mgr inż. Tomasz Opaliński	Nr upr.: WAM/0068/PWOK/10	